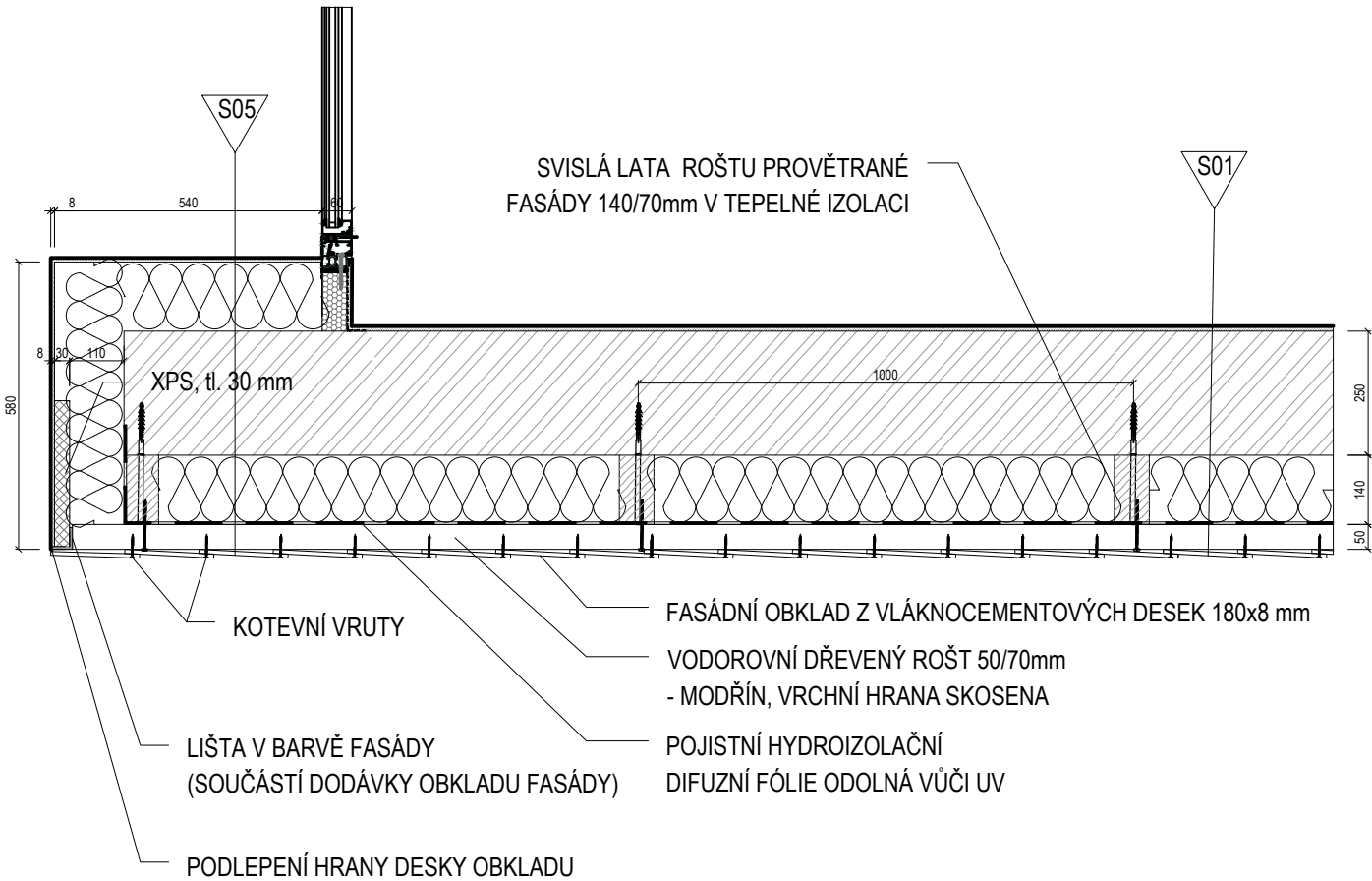


DETAIL "D" ŠIKMÝ ROH PRŮČELÍ



S01 FASÁDA

- Svisle kladené cementovlákn. desky 180/8 - 3600 mm, šedé, šroubované, na rybinu tl. 8mm
- Vodorovný dřevěný rošt 50/50 a 75/50 mm impregnovaný, vrchní hrana skosená tl. 50mm
- Provětrávaná vzduchová vrstva
- Vodorovný dřevěný rošt 45/70mm - modřín, vrchní hrana skosená tl. 45mm
- Pojistní hydroizolační difuzní fólie odol. vůči uv záření
- Svislé latě roštu provětrané fasády 140/70mm v tepelné izolaci
- Tepelná izolace stěn z minerálních vláken, $\lambda_D=0,037W/(mK)$
- mechanicky kotvené tl. 140mm
- Nosná konstrukce- zdivo tl. 250mm
- Vnitřní omítka tl. 10mm

S05 FASÁDA - STĚNY U POKLADNY

- Svisle kladené cementovlákn. desky 180/8 - 3600 mm, šedé, šroubované, na rybinu tl. 8mm
- Vodorovný dřevěný rošt 50/50 a 75/50 mm impregnovaný, vrchní hrana skosená tl. 50mm
- Provětrávaná vzduchová vrstva
- Pojistní kontaktní hydroizolační difuzní fólie odol. vůči uv záření, těsněná
- Svislé latě roštu provětrané fasády 140/70mm impregnované v tepelné izolaci á 0,5-0,66 m
- Tepelná fasádní izolace stěn z minerálních vláken, $\lambda_D=0,037W/(mK)$ -
- mechanicky kotvené v min. 6 ks/m2 tl. 140mm
- Nosná konstrukce - ker. voštinové zdivo na syst. maltu tl. 250mm
- Tepelná fasádní izolace stěn z minerálních vláken, $\lambda_D=0,037W/(mK)$, 80 kg/m3-
- nalepená a mechanicky kotvená min 6 ks/m2 tl. 140mm
- Fasádní tenkovrstvá omítka K1,5 silikonová s podkladní stěrkou a perlínkou, šedá tl. 8mm

OZNAČENÍ REVIZE	PŘEDMĚT REVIZE	DATUM REVIZE	REVIZI PROVEDL

Souřadný systém : JTSK

Výškový systém : BpV

± 0,000 = 399,92 m.n.m

PROJEKTSTUDIO EUCZ, s.r.o. - nositel veškerých majetkových autorských práv. Obsah tohoto dokumentu, vyobrazení a návrhy řešení na nich zobrazená používají jako autorské dílo ochrany dle zákona č. 121/2000 Sb. (autorský zákon). Originál tohoto dokumentu, vyobrazení a návrhy řešení na něm zobrazená (dále jen "autorské dílo") jsou majetkem: PROJEKTSTUDIO EUCZ, s.r.o. Předmětné autorské dílo ani jeho části nesmí být žádným způsobem v rozporu s ustanoveními autorského zákona a bez udělení licence ze strany nositele majetkových autorských práv či v rozporu s podmínkami takové licence užito ani poskytnuto třetí osobě.			GENERÁLNÍ PROJEKTANT (ZHOTOVITEL)		
ZODPOVĚDNÝ PROJEKTANT	MANAŽER PROJEKTU Ing. arch. David Kotek	PROJEKTANT František Knápek, Ing. Tomáš Baláži			
	HLAVNÍ INŽENÝR PROJEKTU Ing. arch. David Kotek	VYPRACOVAL Ing. Tomáš Baláži			
	ZODPOVĚDNÝ PROJEKTANT Ing. arch. David Kotek	KONTROLOVAL Ing. Pavel Nitra			
STAVEBNÍK (OBJEDNATEL) Město Boskovice, Masarykovo náměstí 4/2, 68018 Boskovice			ZPRACOVATEL ČÁSTI PD		
MÍSTO STAVBY k.ú. Boskovice - p.č. 1220/2, 1211/1, 1218/3, 1218/4, 1218/2, 1216/1; areál Letního kina Boskovice					
NÁZEV STAVBY (DÍLO)			DATUM 06_2019		
REKONSTRUKCE LETNÍHO KINA, BOSKOVICE			ZAKÁZKA č. LKB_06_2019		
			FORMÁT 2xA4		
			STUPEŇ PD DPS		
STAVEBNÍ OBJEKT (SO) SO 01			PARÉ		
ČÁST DOKUMENTACE D.1.1 ARCHITEKTONICKO STAVEBNÍ ŘEŠENÍ					MĚŘÍTKO 1:15
DOKUMENT DETAIL "D" ŠIKMÝ ROH PRŮČELÍ					ČÍSLO DOKUMENTU D.1.1 - 113